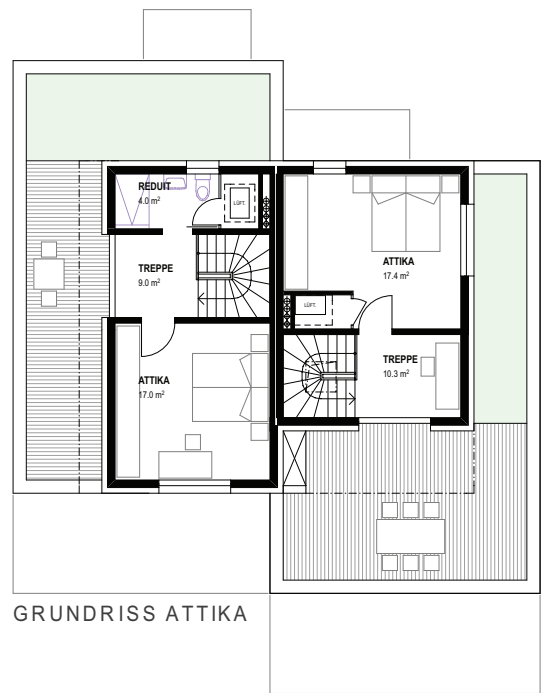
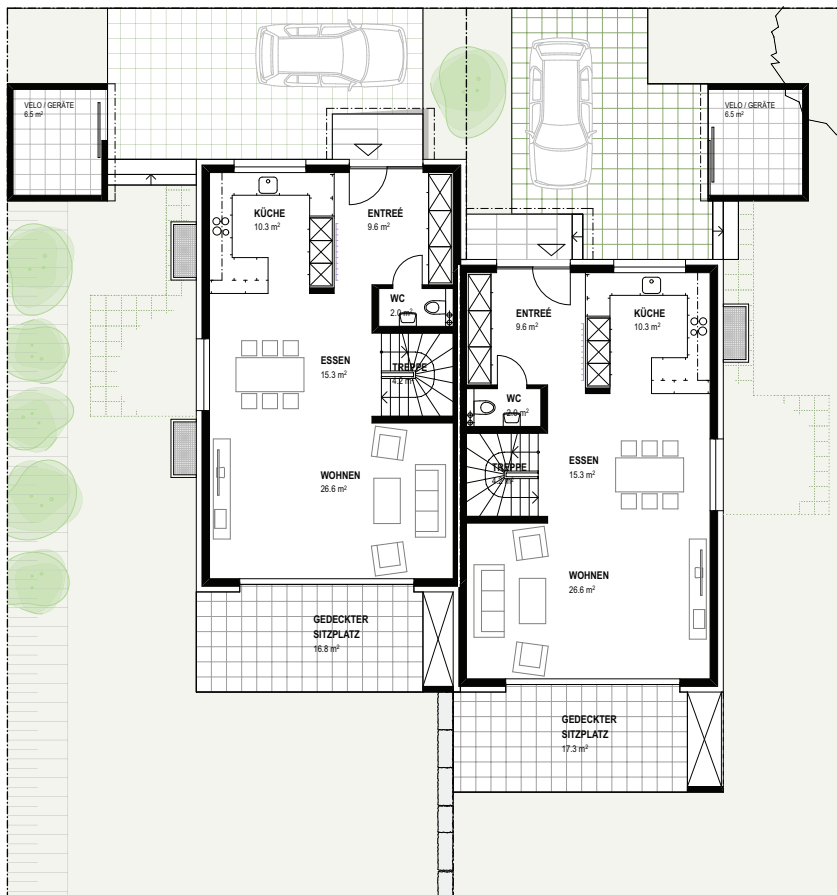


GRUNDRISS OG



GRUNDRISS ATTIKA



GRUNDRISS EG M. 1:200

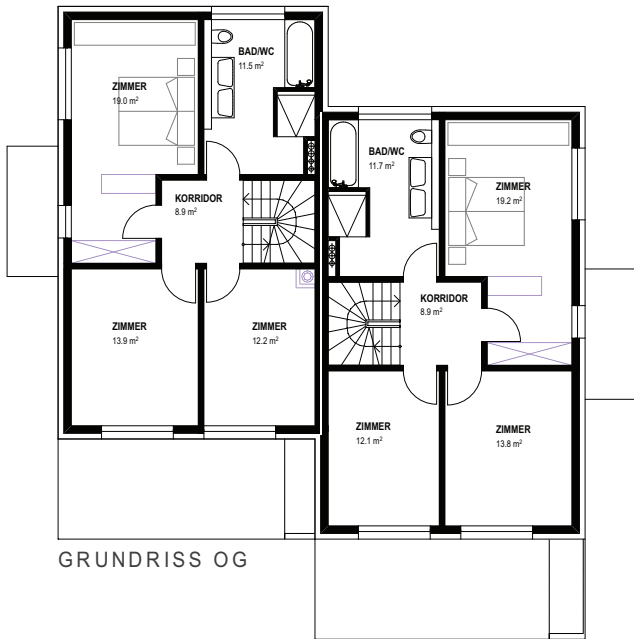


## EINFAMILIENHAUS EINSEITIG ANGEBAUT

- 5 1/2 bis 6-Zimmer-Einfamilienhaus
- Orientierung nach Süden
- Wohnfläche ca. 156 m<sup>2</sup> (exkl. UG, inkl. Treppe)
- Grundstücksfläche ca. 270 - 405 m<sup>2</sup>
- Option für zusätzlichen Hobbyraum im UG
- Waschküche, Technik, Keller
- wohnlicher gedeckter Gartensitzplatz
- Dachterrasse mit Aussicht
- individuelle Gartengestaltung
- 2 Parkplätze in Einstellhalle mit direktem Zugang zum Haus
- energieeffiziente Gebäudehülle
- hochwertige Verarbeitung
- ökologisches Heizungskonzept, sparsame Haustechnik
- viele individuelle Ausbauvarianten

**VIMMOB**  
IMMOBILIEN

c/o Arnet Treuhand AG  
Industrie Nord  
CH - 5643 Sins  
T. 041 226 45 90  
F. 041 226 45 91  
info@vimmob.ch



GRUNDRISS OG



GRUNDRISS ATTIKA



GRUNDRISS EG M. 1:200



## EINFAMILIENHAUS EINSEITIG ANGEBAUT

- 5 1/2 bis 6-Zimmer-Einfamilienhaus
- Orientierung nach Süden
- Wohnfläche ca. 156 m<sup>2</sup> (exkl. UG, inkl. Treppe)
- Grundstücksfläche ca. 270 - 405 m<sup>2</sup>
- Option für zusätzlichen Hobbyraum im UG
- Waschküche, Technik, Keller
- wohnlicher gedeckter Gartensitzplatz
- Dachterrasse mit Aussicht
- individuelle Gartengestaltung
- 2 Parkplätze in Einstellhalle mit direktem Zugang zum Haus
- energieeffiziente Gebäudehülle
- hochwertige Verarbeitung
- ökologisches Heizungskonzept, sparsame Haustechnik
- viele individuelle Ausbauvarianten

**VIMMOB**  
IMMOBILIEN

c/o Arnet Treuhand AG  
Industrie Nord  
CH - 5643 Sins  
T. 041 226 45 90  
F. 041 226 45 91  
info@vimmob.ch