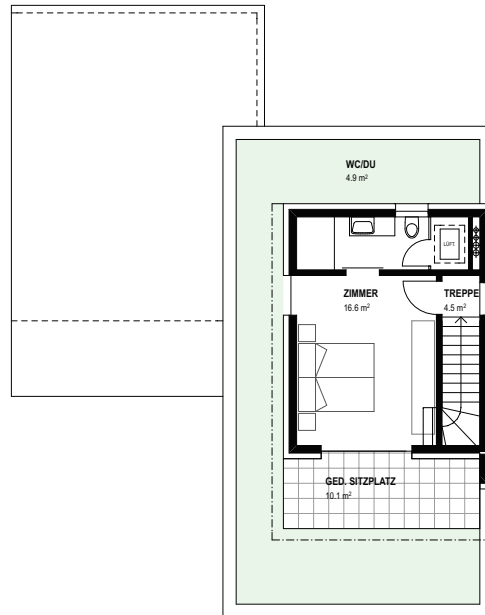
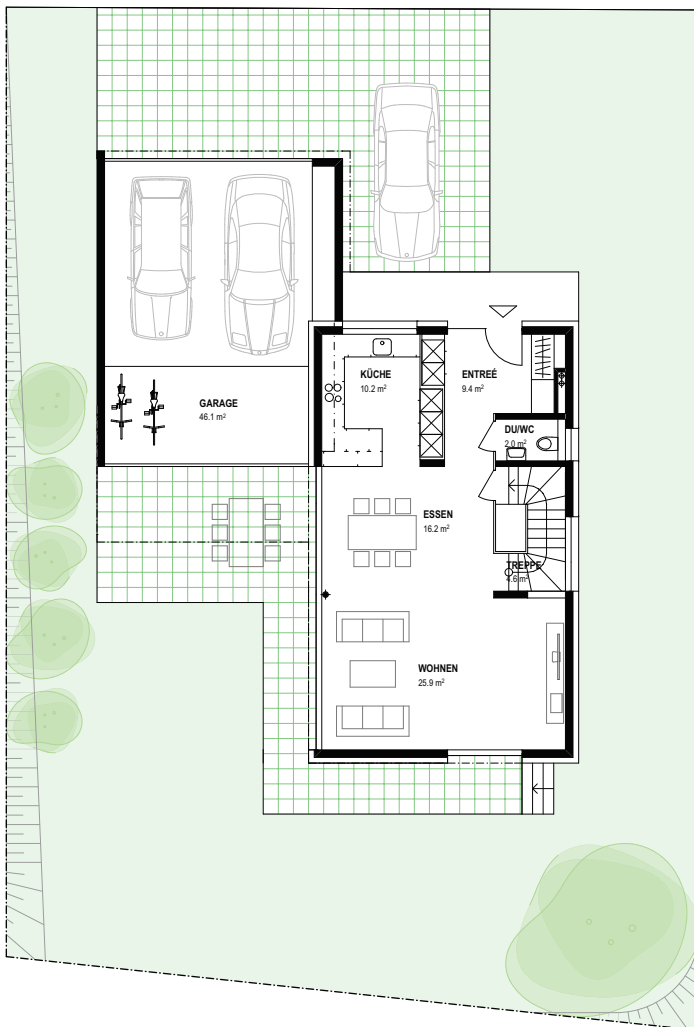


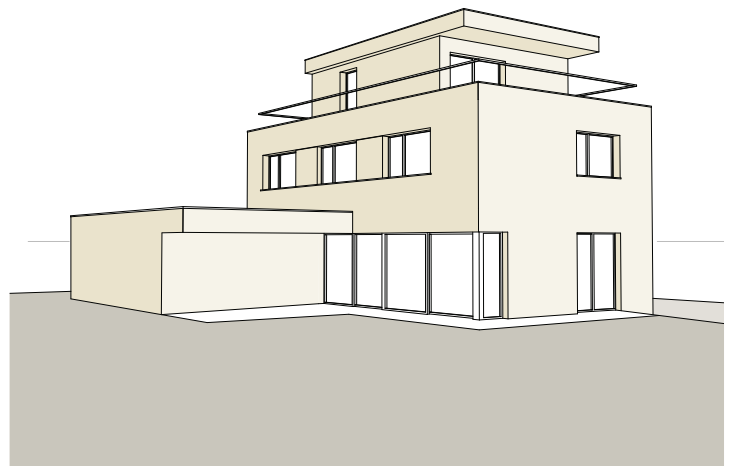
GRUNDRISS OG



GRUNDRISS ATTIKA



GRUNDRISS EG M. 1:200



## EINFAMILIENHAUS FREISTEHEND

- 6 1/2 bis 7-Zimmer-Einfamilienhaus
- Orientierung nach Süd-Westen
- Wohnfläche ca. 170 m<sup>2</sup> (exkl. UG, inkl. Treppe)
- Grundstücksfläche ca. 450 - 600 m<sup>2</sup>
- Option für zusätzlichen Hobbyraum im UG
- Waschküche, Technik, Keller
- wohnlicher gedeckter Gartensitzplatz
- Dachterrasse mit Aussicht
- individuelle Gartengestaltung
- Garagenparkplatz am Haus
- energieeffiziente Gebäudehülle, hochwertige Verarbeitung
- ökologisches Heizungskonzept, sparsame Haustechnik
- viele individuelle Ausbauvarianten

**VIMMOB**  
IMMOBILIEN

c/o Arnet Treuhand AG  
Industrie Nord  
CH - 5643 Sins  
T. 041 226 45 90  
F. 041 226 45 91  
info@vimmob.ch